



HPはこちらから



〈チャレンジャー〉
市民活動団体紹介

NPO 法人 仮り暮らし

お問合せ

代表 徳永 晃代 TEL 043-330-3192

E-mail info@karigurashi.or.jp

twitter @npokarigurashi

HP https://karigurashi.or.jp/

自分の居場所が見つからない
子どもやおとなに、寄り添うために

「身を寄せるところが無い」そんな子どもたちを一時的に保護したり、就職したいけどできない大人の就労を支援したり、そんな場を作りたいと2015年から活動開始(2018年4月にNPO法人格を取得)。
昨今、家出した若者が犯罪に巻き込まれる例が後を絶ちません。代表の徳永さんは身内が家出した経験から、それらのことが他人事と思えず、自分の居場所が見つからない子どもやおとなに寄り添っていききたいと仲間を募って活動を始めました。

一緒に暮らしながら
自分の暮らしを見つけれられる場所

拠点探しをしていた昨年の夏、偶然、空き家を保有している活動者と出会い、居を構えます。そこは、江戸川が近い普通の一軒家。代表の徳永さんと仲間の江頭さん、そして現在は、家に戻りたくない女性2人が一時的に一緒に暮らしています。

利用者が一緒に暮らしながら自分の暮らしを見つけれられるようにと名付けた団体名の通り、まさに「仮り暮らし」の家。普段の情報はFacebook、TwitterなどのSNSで発信しており、寄せられる情報は近隣だけでなく全国から来るそうです。

家を出てしまう前の子どもたちの居場所をつくりたい！

長期休みには、「仮り暮らしのお家を無料開放！」と「居場所づくりプロジェクト」を実施しました。年末年始と春休みに数人の子どものから問い合わせがあり遊びに来たことから、ニーズがあることを確信。今後は、「家を出てしまう前の子どもたちの居場所となるような、マンガ喫茶のようなたまり場をつくりたいんです。」とアツク語る徳永さん。

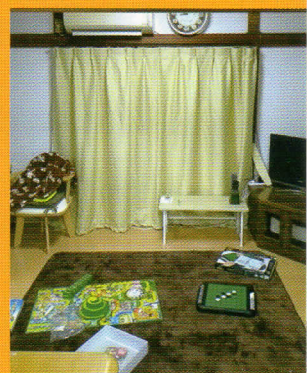
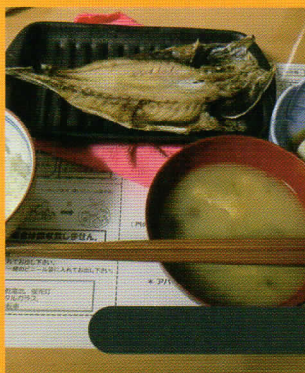
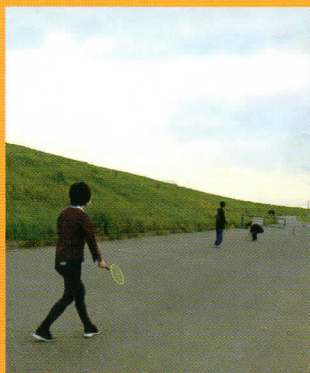
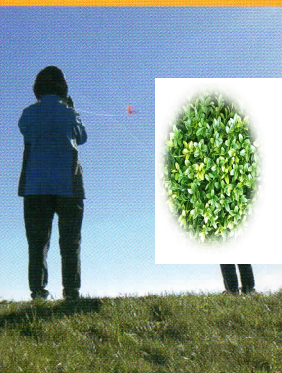
安く借りられる駅に近い空き店舗を知ってるかた、ぜひご連絡を！

年末年始☆居場所づくりプロジェクト
一緒に過ごそうよ。

ゲームをしたり映画を見たり読書をしたり。はたまた、気ままに過ごしたり。1人でも、友達と一緒にでも。～軽食(夜食も)あります～

- 対象: 12歳までの男女、13歳以上の女子
- 期間: 2018/12/30(日)～2019/1/3(木)
- 時間: 09:00～21:00

*18:00以降もご利用の場合は、保護者さんに許可をもらってください。
開催地の場所が分かりにくいので、バス停「牧野西交差点」に書いてあるようにしてください。
TEL: 043-330-3192
Mail: info@karigurashi.or.jp
に「遊んだよ」「今から行ってもいい?」などご連絡ください!



どこでもいいからどこかにいきたい... 仮り暮らしに相談してみませんか?



サポセン 新規届出団体 を紹介します!

(2019年4月1日～6月30日
届出順・敬称略)

- ★ぶぶぶママ大学 ★心理学セッション ★千葉少年友の会松戸支部
- ★ドリーム・チーム ★まつど市民活動サポートセンター緑いっぱいさぼりとチーム
- ★グループSEC ★郊外大橋町会 ★みどり会フリーダンス ★サロン わたし
- ★千葉県パーキンソン病友の会 松戸ブロック
- ★Teen's 遊びと語りの場 まつど*あそびラボ ★みかんこども食堂
- ★美*lien～ミリアン ★緑会囲碁教室燦燦 ★あいぞめ研究会
- ★ボードゲーム化石会 ★K&Jライフコミュニティ ★チームりぼんくらぶ
- ★つみきと造形Neiro ★さわやかダンスK2
- ★日本ハウスクリーニング協会(千葉校) ★特定非営利活動法人エンリッチ